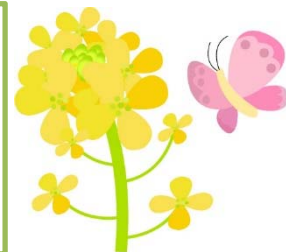
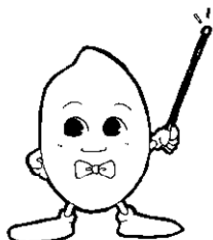


# ハウスの温度に要注意！ 健苗育成で今年もいいスタートを！



新潟地方气象台予報によると、4月の気温は高い確率が50%で、降水量は少ない確率が40%となっています。また、天気は周期的に変わりますが、晴れの日が多い見込みです。今後の天気予報等を十分に確認して急激な天候の変化に対応できるようにハウスの温度管理を徹底しましょう。

## これからのPOINT！～とにかく温度！浸種水温とハウス内温度に要注意！！～



- ①浸種はできるだけ室内で行い、水温 10～15℃で積算水温 100℃・日をめどに浸種する。休眠の深い品種であるコシヒカリ及び五百万石は積算水温を 120℃・日とする。
- ②4月中旬以降に浸種する場合は気温が上昇しやすいことから、水温が 15℃を超えないよう留意する。
- ③田植日から逆算して播種する。5月10日以降田植なら播種は4月20日以降にする。
- ④育苗中に霜注意報が発表された場合はビニールを閉め、保温資材をかけて保温に努める。

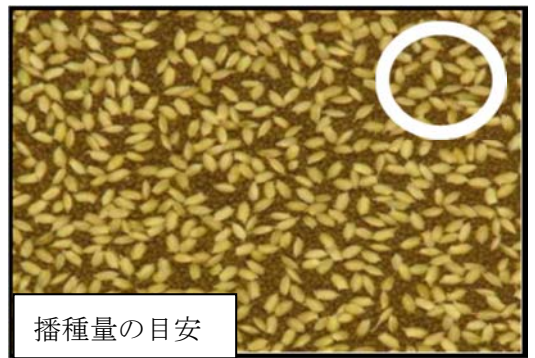
### 《育苗段階別管理のポイント》

	出芽期		緑化期	硬化期
期間	加温出芽2日	無加温出芽5日	2～3日	12～14日
温度	28～30℃	昼 28～30℃ 夜 15℃以上	昼 20～25℃ 夜 15～18℃	昼 15～20℃ 夜 10℃以上
被覆	芽の伸び過ぎに注意しましょう。	シルバーポリトウ#80とラプシートの二重被覆 被覆資材を育苗箱の下に巻き込みましょう。 ハウス内の温度が30℃以上にならないよう換気を行いましょう。	ラプシート等の一重被覆 低温時は二重被覆で保温に努めましょう。 第1葉が展開したら硬化に移しましょう。	無被覆とするが夜間の霜が予想される場合は被覆しましょう。 換気を十分に行い、しっかり硬化させましょう。 田植5～7日前から夜間も換気を行いましょう。
水管理	出芽器の種類により灌水に注意しましょう。 ※蒸気式は少なめ	播種時に十分灌水しましょう。	過湿に注意！根張りが悪くなります。 水分状態を確認し遅くとも午前10時までに灌水しましょう。	硬化期前半は1日1回午前中に十分灌水しましょう。 低温が続く場合は、かん水を控え床土の保温に努めましょう。 後半は1日1～2回十分灌水但し夕方はさけましょう。
生育目標	<p>近年、育苗期の高温により苗ヤケが多く発生しています。特に新しいビニールは、温度が上がりやすいので十分注意してください。</p> <p>〈出芽終了時〉</p> <p>1cm 根数1本</p>	<p>〈緑化終了時〉</p> <p>5cm 3cm以内 0.7cm</p>	<p>12cm 10cm 5cm 3.5cm 第1葉 節長</p> <p>〈硬化終了時〉</p>	

## ☆健苗育成で 28 年度もいいスタート☆

◎播種のポイント（適量：乾籾 130～140 g 催芽籾 150～170 g）

1. 「均一にうす播きすること」が重要  
過密条件では育苗障害や軟弱徒長苗の原因になります。  
薄播きでズングリ苗に育てましょう。
2. 播種時の灌水量は 1 箱あたり 1～1.2ℓとたっぷり灌水  
（ただし積み重ね出芽や蒸気出芽方式はやや少なめにしましょう）



◎水分管理のポイント

1. 高温時はしっかり灌水しますが、低温の場合はなるべく灌水を控え被覆資材で保温に努めましょう。
2. 緑化～硬化期前半は 1 日 1 回、気温と温度差の少ない午前 10 時までに灌水しましょう。後半は 1 日 2 回を目安に灌水しましょう。育苗の後半は温度も高くなり床土が乾きやすくなるので注意しましょう。
3. 夕方に灌水すると土の温度が下がり根の生育が阻害される可能性があります。表面が乾く場合でも葉先に水滴がつくようであれば床土の水分は十分です。

◎温度管理のポイント

1. 出芽期の高温は短時間でも「重大な苗ヤケ原因」になるので積極的に換気を行いましょう。  
（特に小さいハウスは温度の変化が大きいため注意が必要です。）
2. 30℃以上にならないようにハウスの風下側を開けて換気をしましょう。
3. 夜間の低温（8℃以下）ではムレ苗が発生しやすくなるので被覆資材を掛けるなど保温に努めましょう。

◎プール育苗のポイント

1. 入水後は原則として昼夜ともビニールは開放しましょう。（但し、低温が予想される場合は閉めましょう）
2. 苗が徒長しやすいので換気の徹底をしましょう。（強風対策としてハウスの外周に防風ネット張ると○）
3. 水温が 30 度以上になる日が続く場合は水の入替えを行いましょう。
4. 田植後の活着促進を図るため必ず追肥資材（べんとう肥）等の施用をしましょう。
5. 根量が多くマット形成は良好であるが低温に対する抵抗力が弱いので低温時の移植はなるべく避けましょう。

## ☆まだ間に合う土づくり☆

できる範囲で少しずつ！部分施用でも効果あり！

資材名	成分（％）	価格
北越後ソイルスター	ケイ酸 19、リン酸 7.5、苦土 4、アルカリ:26 イネに吸収されやすいケイ酸を使用しています	2,116 円
ようりんケイカル 14 号（砂状）	ケイ酸 27.5、苦土 5.5、リン酸 3.5、アルカリ:45.5 ケイ酸+ようりんで圃場の酸度矯正にも○	964 円
農力アップ	ケイ酸 20、鉄 12、マンガン 2、アルカリ 40 ケイ酸の他に鉄やマンガンも補えます。ごま葉枯れ対策にも○	1,111 円

**農作業事故ゼロへ！**

**安全確認をしっかりと行い、焦らずゆとりを持って作業しましょう！！**