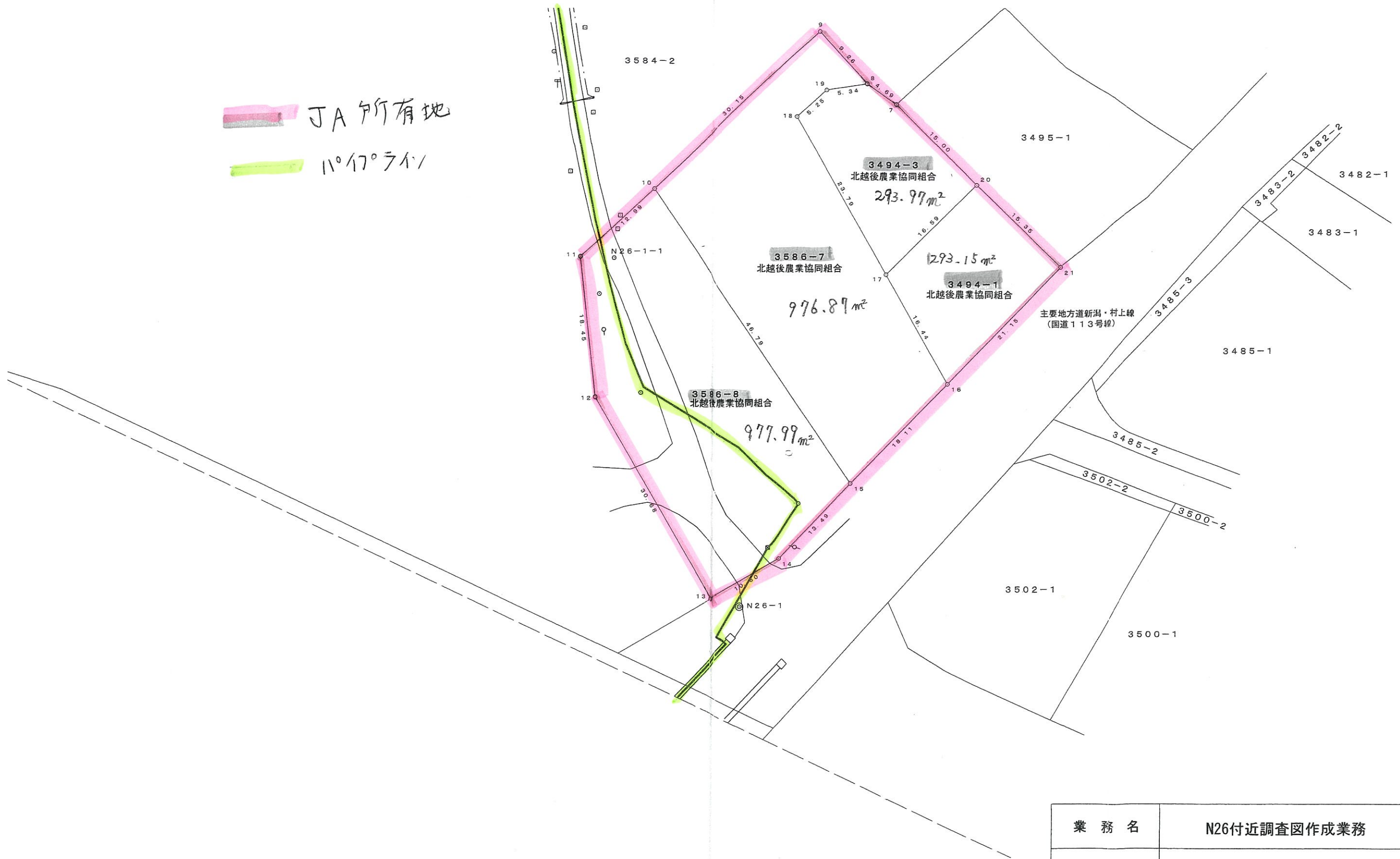


JA 所有地

11°17°ライン



—— 境界線
—— ガス管

業務名	N26付近調査図作成業務		
箇所名	新発田市藤塚浜地内		
縮尺	S=1:500	図面番号	1/1
測量年月日	平成19年11月 6日		
測量会社名	新潟県岩船郡荒川町大字坂町2403-20 新潟巧測株式会社		
ジャパンエナジー石油開発株式会社			